

UNIDAD 05: FUNCIÓN NERVIOSA Y ENDOCRINACONTENIDOS (ESTÁNDARES DE APRENDIZAJE):

- Describe los procesos implicados en la función de relación (desde que se capta el estímulo hasta que se lleva a cabo la respuesta), identificando el órgano o estructura responsable de cada proceso.
- Localiza convenientemente los elementos anatómicos del sistema nervioso central y del sistema nervioso periférico y conoce sus funciones y los tipos de actos en los que intervienen.
- Describe las partes de la neurona.
- Relaciona daños en diferentes zonas del sistema nervioso central o periférico con sus consecuencias.
- Describe las semejanzas y diferencias en la acción del sistema nervioso y endocrino.
- Asocia las principales glándulas endocrinas con las hormonas que fabrican y la función que desempeñan.

CUADERNO:01. La relación y la coordinación humanas

Anotar la utilidad de la función de relación.

Esquema con los procesos y órganos implicados desde el estímulo hasta la respuesta (adaptación).

Actividades: página 129: 2. Página 135: 8

El resto de los contenidos de la función nerviosa se vieron estudiando los casos de Ian Burkhardt, Jason Keg y Stephen Hawking que se pueden repasar en la presentación disponible en la wiki.

05. El sistema endocrino

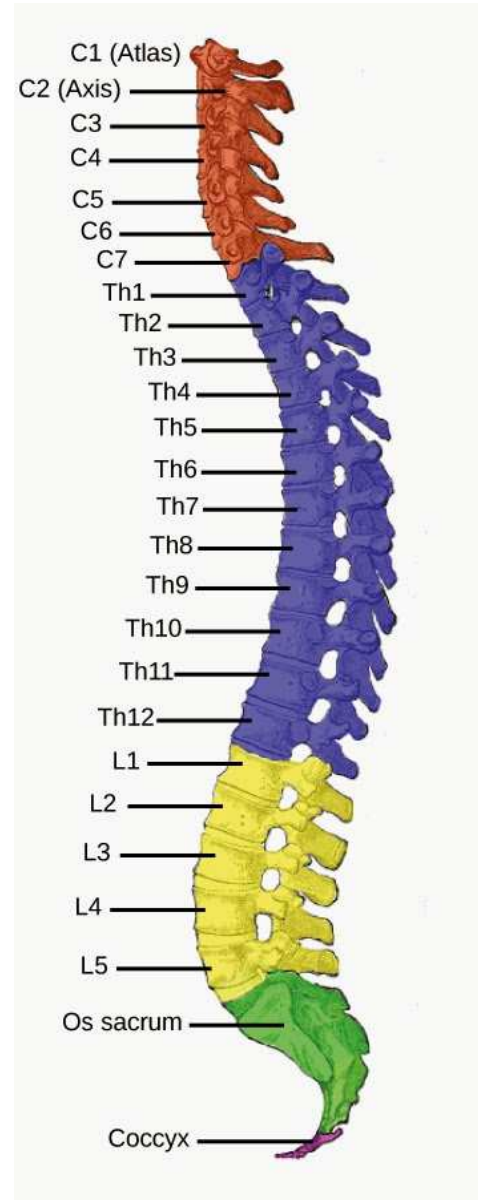
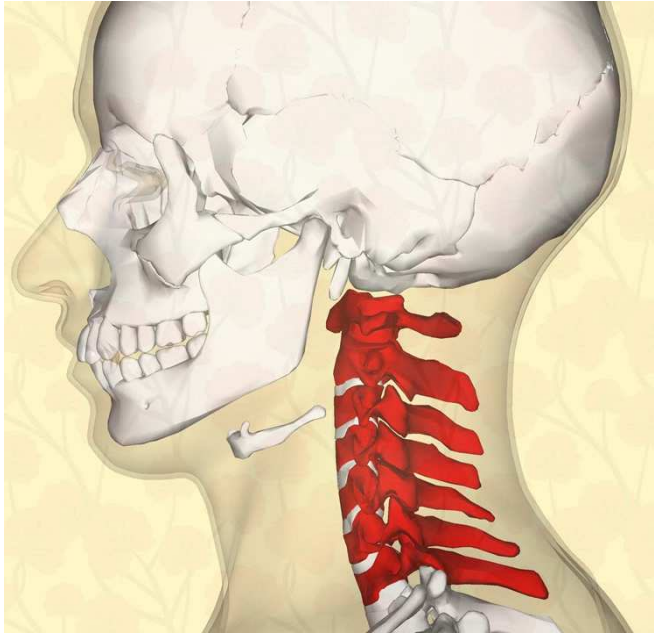
En el libro se subrayan los conceptos de sistema endocrino y hormonas.

Actividades página 138-139: 19, 21, 23, 24 y 26.

LA FUNCIÓN NERVIOSA

El caso de Ian Burkhart

Ya sabes que sufrió la rotura la de una vértebra. ¿Cuál es esa vértebra? Señálala en estas figuras.



¿Qué hizo para fracturarse esa vértebra?

Además de los daños en la vértebra, ¿qué otra estructura que hay en su interior se vio afectada?

Para comprender mejor las consecuencias de ese daño, subraya en la página 132 las funciones de esta estructura y qué es la sustancia blanca y la sustancia gris que la forman. Haz después el ejercicio 9 de la página 135.

Estas figuras representan las partes del cuerpo afectadas dependiendo de la zona de la columna en la que se produce la lesión. ¿Cuál corresponderá a las zonas afectadas en Ian?

